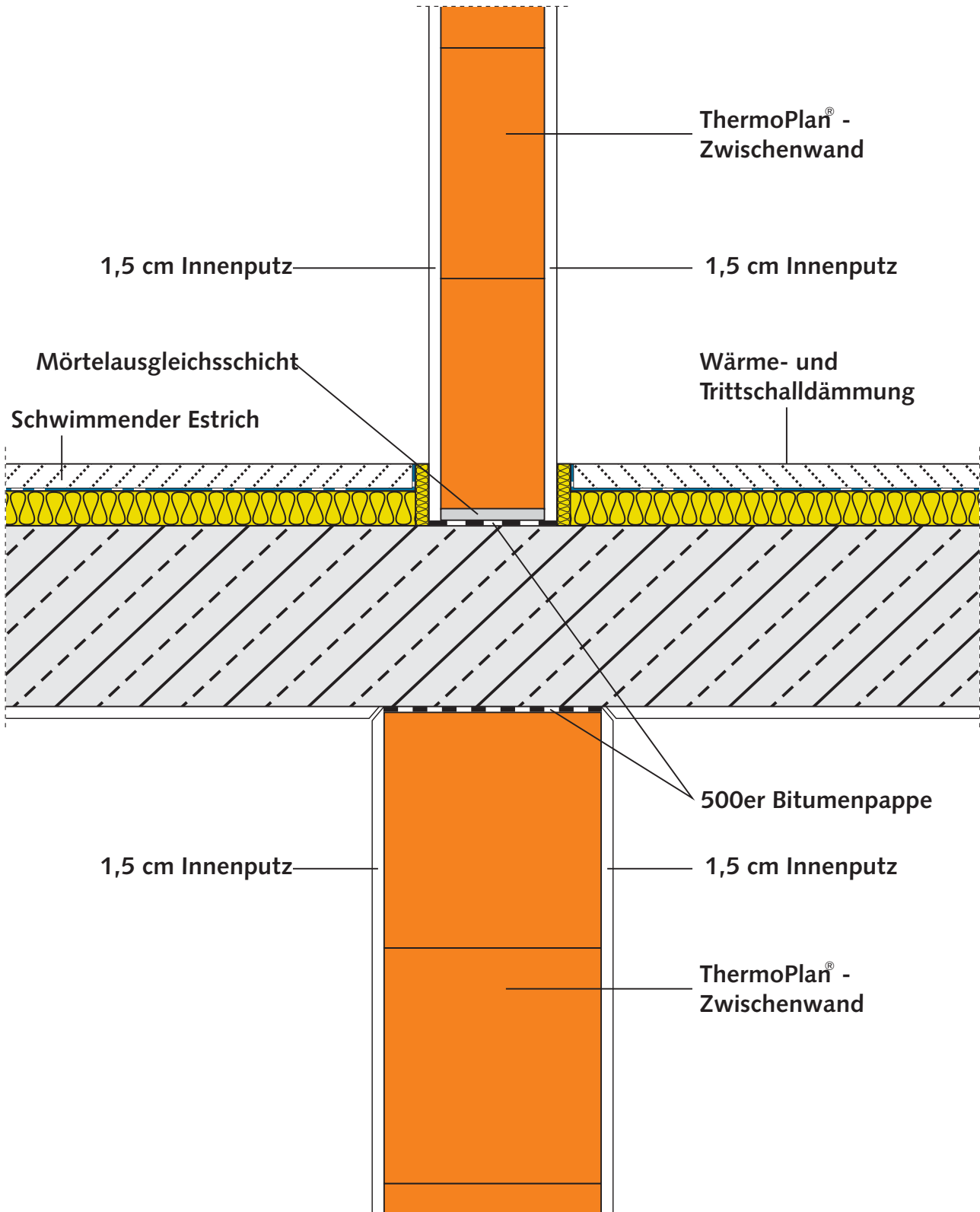
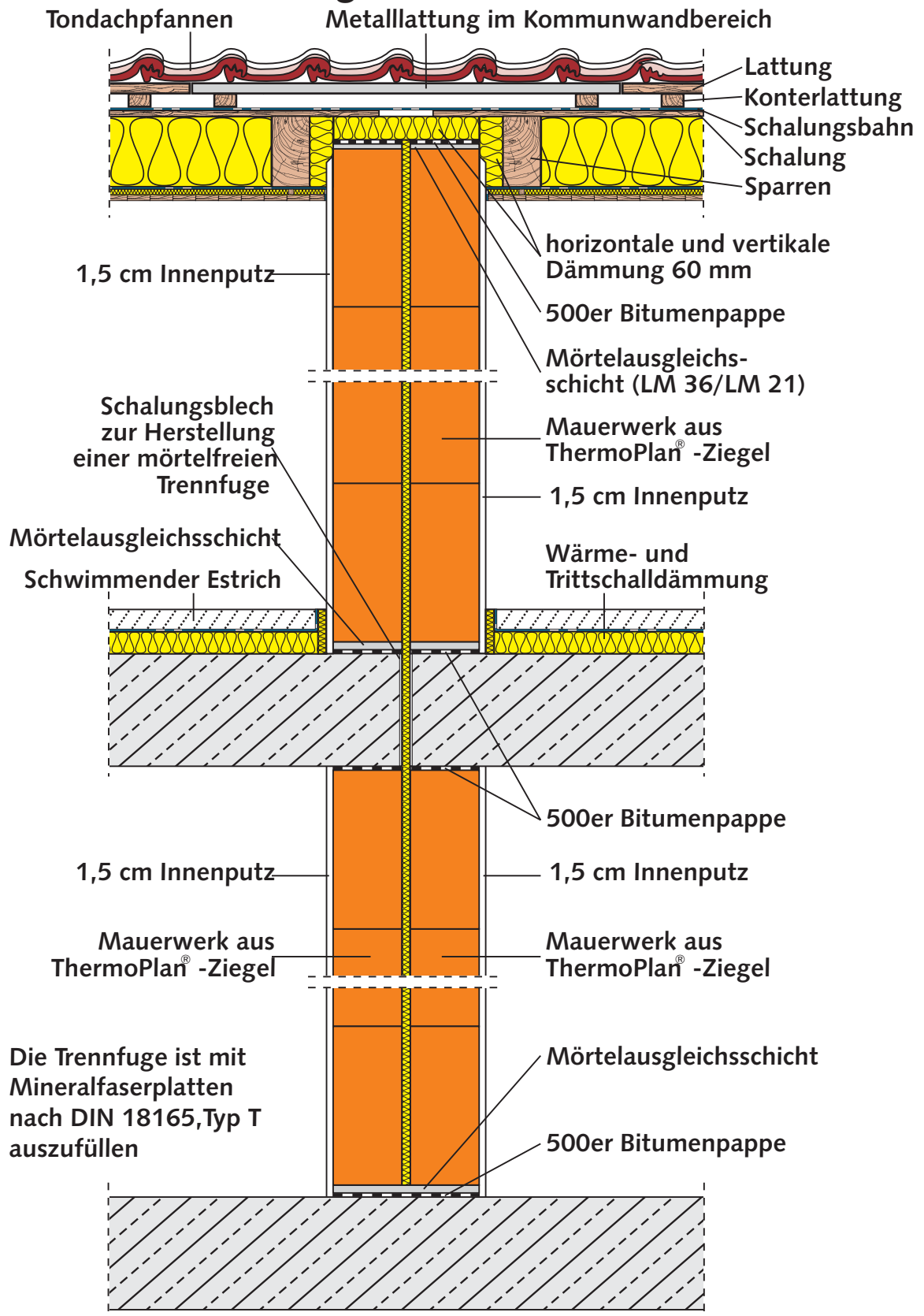


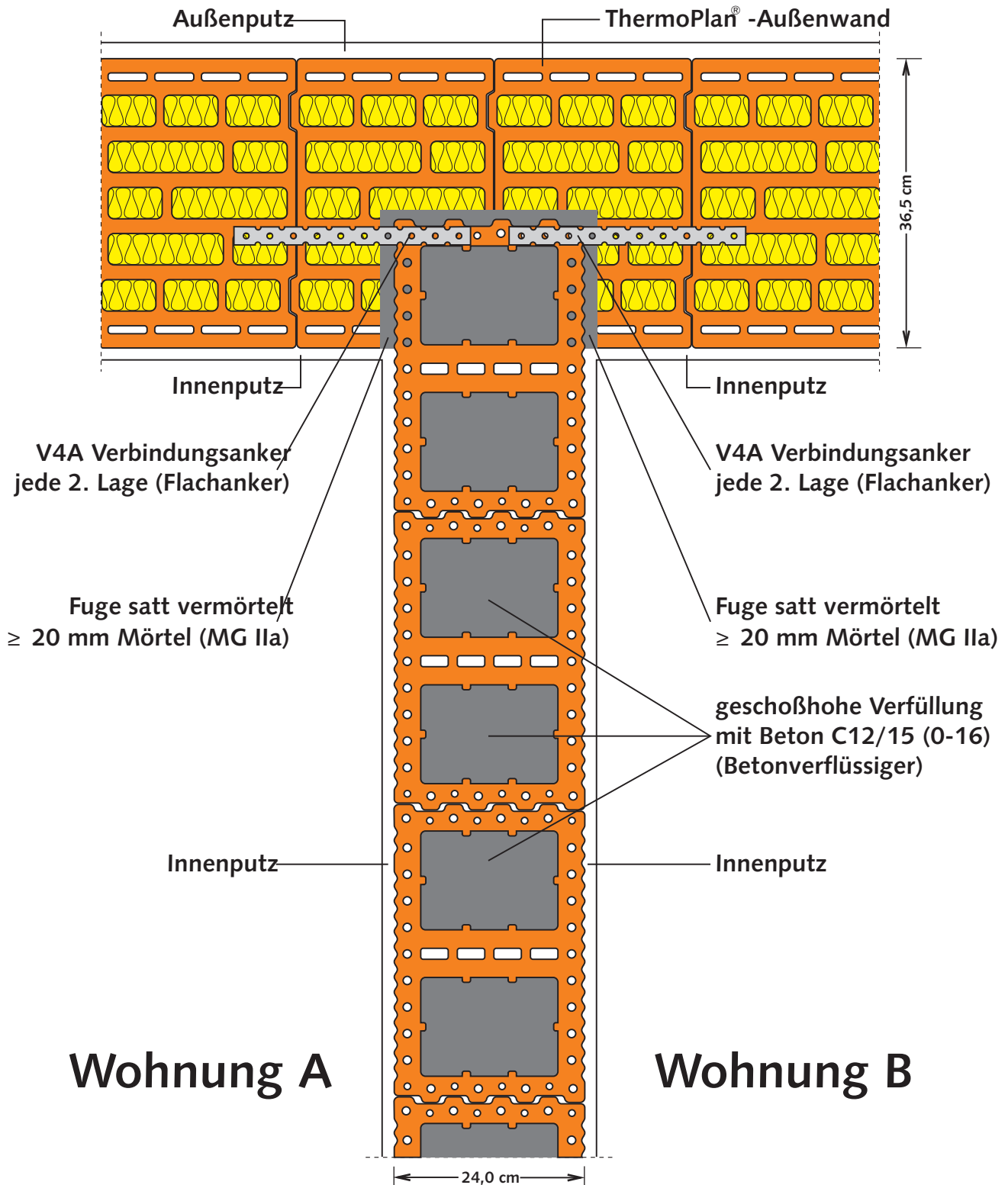
ThermoPlan® -Innenwände mit Deckenaufleger



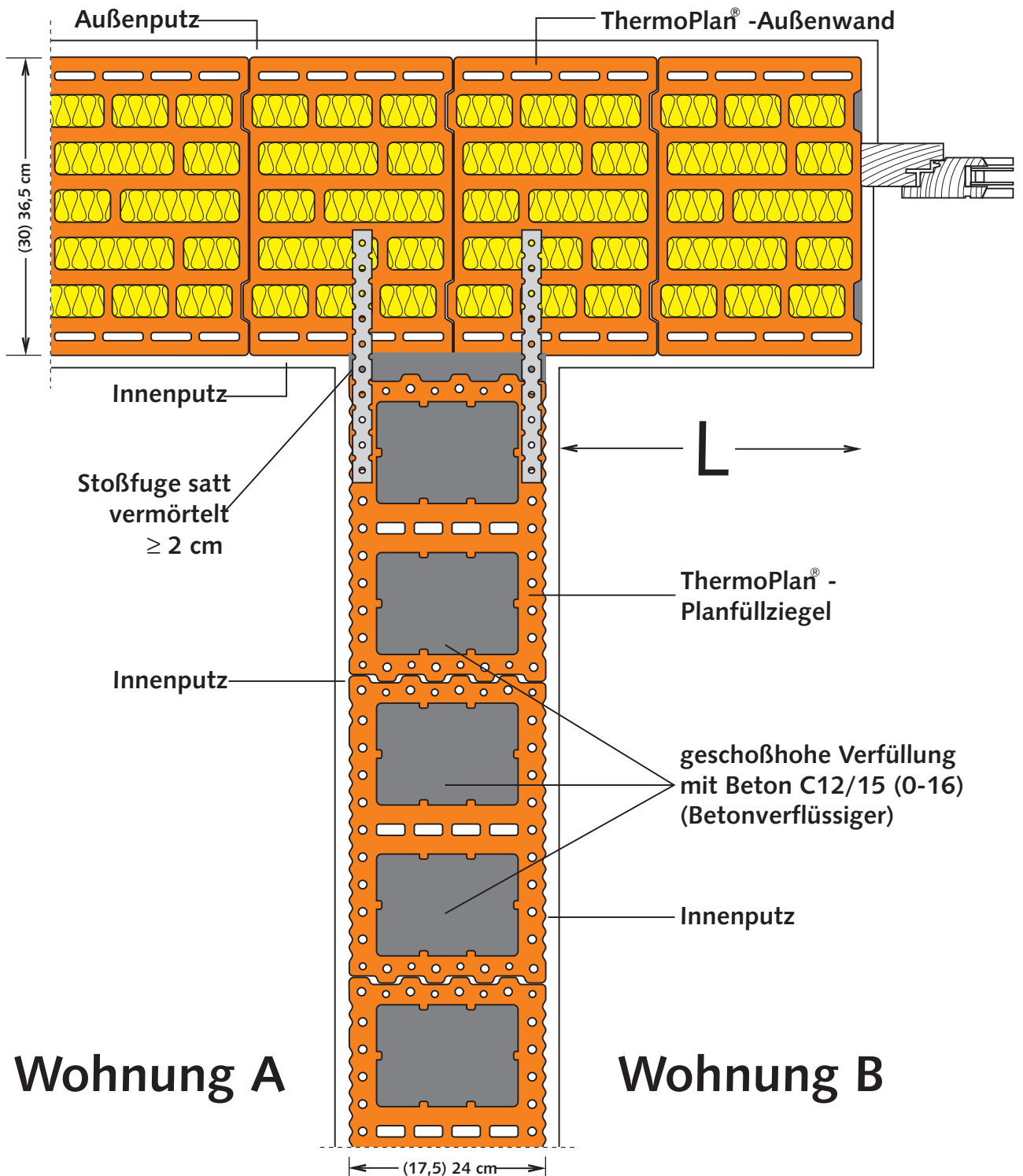
Zweischalige Haustrennwand



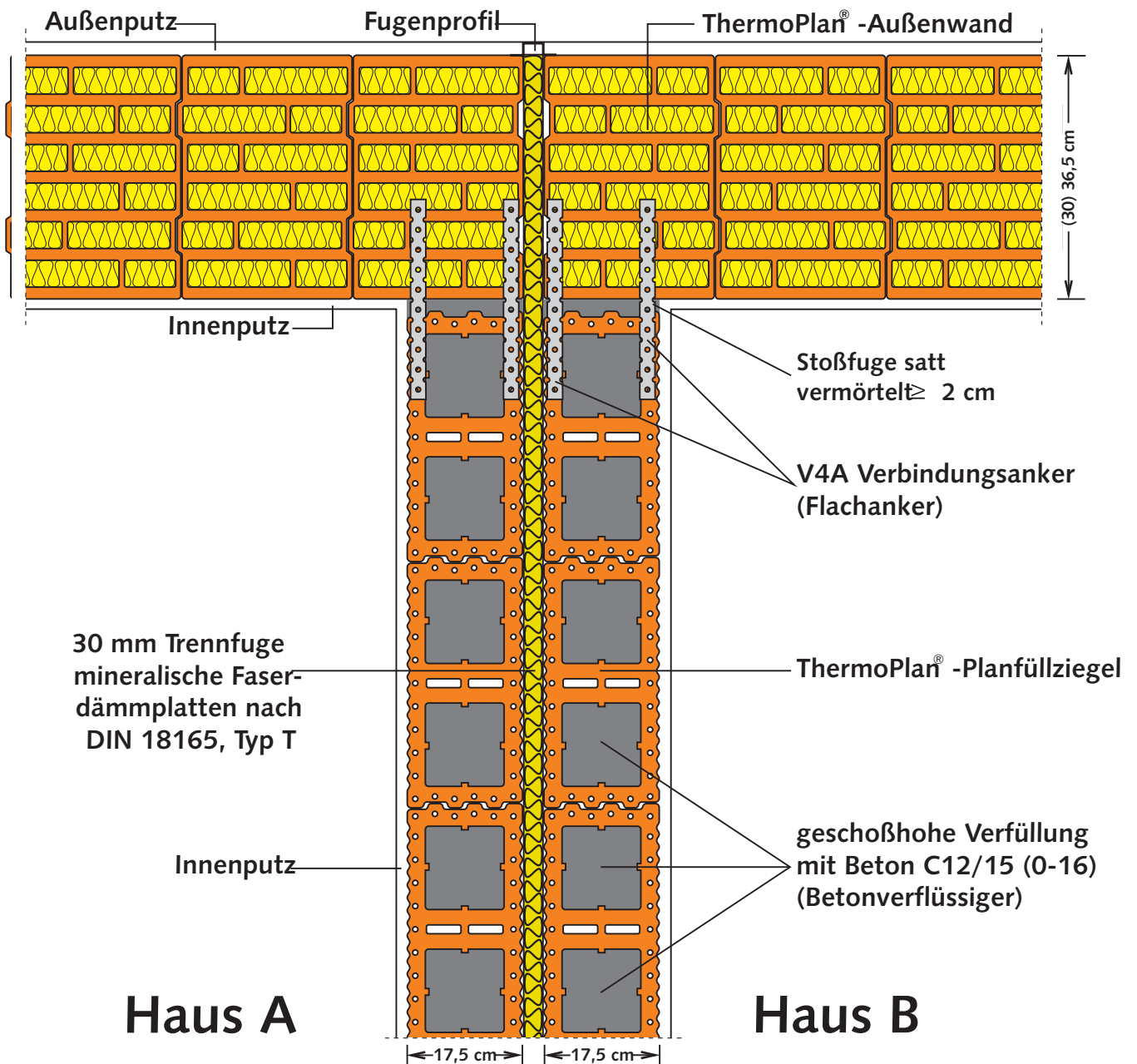
Wandanschluß schalldämmende Trennwand aus ThermoPlan® PFZ eingebunden in Außenwand aus ThermoPlan® MZ10



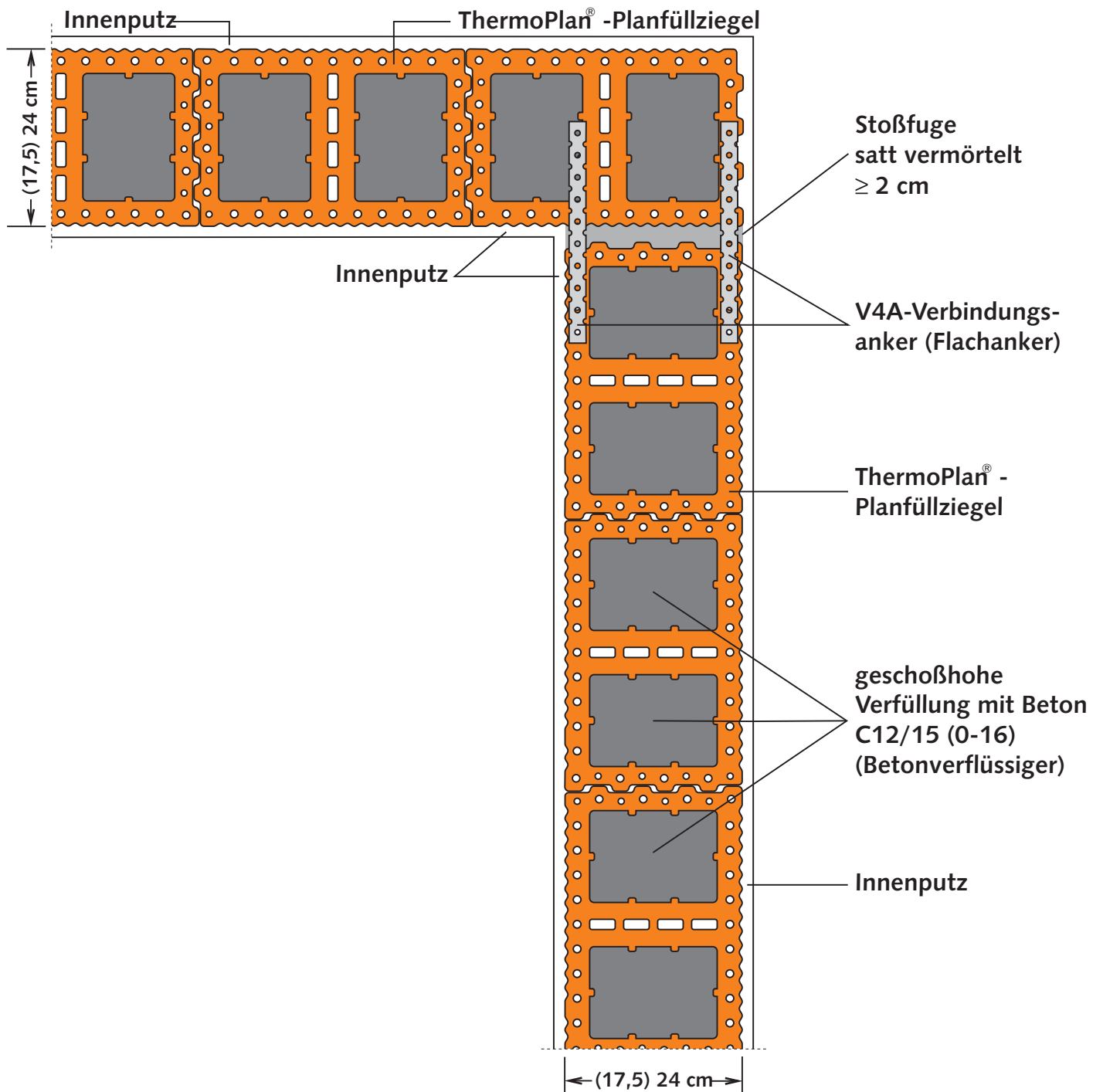
**Wandanschluß in Stumpfstoßtechnik schalldämmende Trennwand
aus Planfüllziegeln PFZ an Außenwand aus ThermoPlan[®] MZ10,
empfohlen bei $L \leq 1,0$ m ($< 2,5$ m²)**



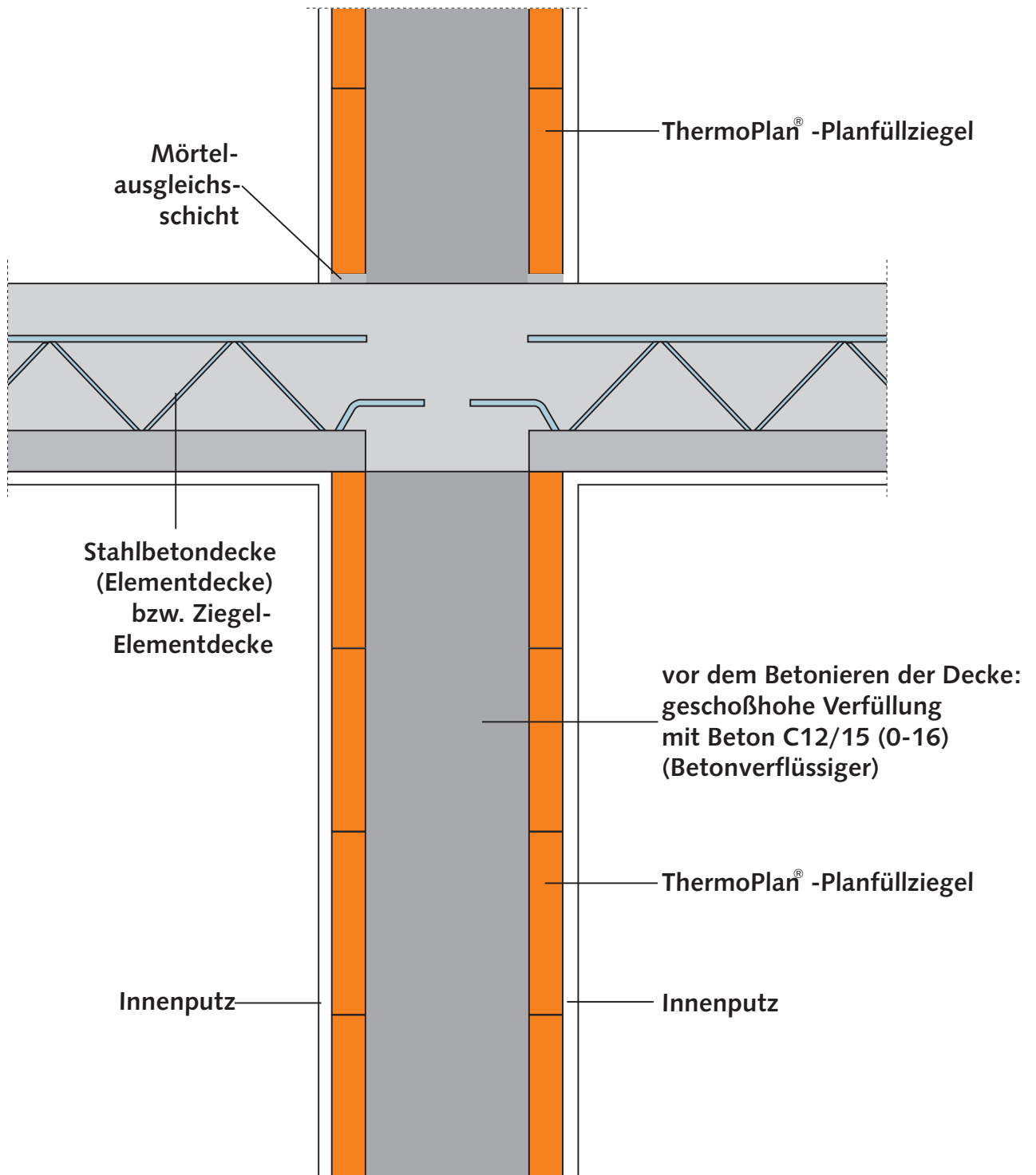
Zweischalige Haustrennwand 2 x 17,5 cm Planfüllziegel PFZ



Trennwand aus Planfüllziegeln PFZ / 90°-Ecke



Deckenaufleger Planfüllziegelwand



**Wandanschluß schalldämmende Trennwand aus Planfüllziegeln PFZ
mit integrierter Wärmedämmung (bauseits einzubringen)
eingebunden in Außenwand aus ThermoPlan® MZ10**

