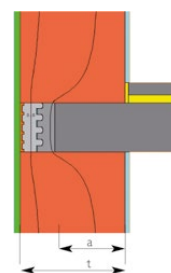


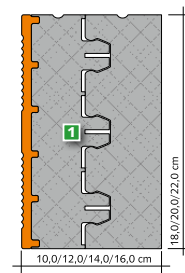
Bellenberger Ergänzungsprodukte



Elementlänge:
100,0 cm mit Stufenfalz
für fugenlose Elementverbindung



Auflagertiefe $a \approx 2/3 \cdot t$

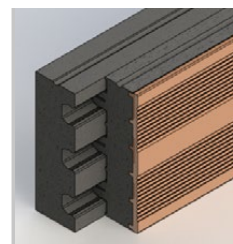


1 integr. Schwingungsdämpfer
Weitere Höhen auf Anfrage

Beck-Haus Ziegel-Dämmschalung

Die Vorteile der Neopor®-Dämmschalung mit Ziegelblende auf einen Blick:

- Erfüllt nachweislich die DIN 4108 – Beiblatt 2:2006-03 (Bild 71 für monolithisches Mauerwerk) ¹⁾; $\psi \leq 0,06 \text{ W/(mK)}$
- Unschlagbare Verlegezeiten: Einfache und schnelle Verarbeitung dank Stufenfalz u.v.m (ca. 40 m/Std.)
- Homogener Putzuntergrund durch 10 mm dicke Ziegelschale
- Stoßstellendämmung: Um bis zu 63 % verbesserte Schalldämmung als bei herkömmlicher Ausbildung mittels Deckenrandziegel mit Mineralwolle
- Mit Stufenfalz für fugenlose Elementverbindung (inkl. Kippsicherung mittels Kunststoff-Flügelschraube, lose im Beipack)
- Durch 1/3 Dämmschalung und 2/3 Auflagertiefe der Decke entspricht die DRS6 vollumfänglich dem Eurocode 6 ²⁾

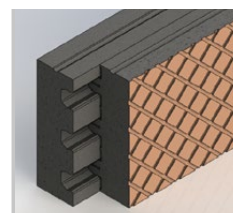


| Artikel-Nr. | Elementdicke in cm | Elementhöhe 20 cm ³⁾ € / Stück | Elementhöhe 22 cm ³⁾ € / Stück | Elementhöhe 24 cm ³⁾ € / Stück | Frachtzone 1 € / Stück | Frachtzone 2 € / Stück |
|-------------|--------------------------------|---|---|---|---------------------------------|------------------------|
| 076 | 12 cm (für Wandstärke 36,5 cm) | 18,90 | 20,60 | 25,00 | Frachtpauschale 47,00 € | |
| 077 | 14 cm (für Wandstärke 42,5 cm) | 20,00 | 21,70 | 26,10 | bis 1.000 € Warenwert netto | |
| 078 | 16 cm (für Wandstärke 49,0 cm) | 21,10 | 22,80 | 27,20 | ab 1.000 € Lieferung frachtfrei | |
| Artikel-Nr. | Elementdicke in cm | Elementhöhe 20 cm Stück/Palette – Gewicht/m | Elementhöhe 22 cm Stück/Palette – Gewicht/m | Elementhöhe 24 cm Stück/Palette – Gewicht/m | | |
| 076 | 12 cm (für Wandstärke 36,5 cm) | 45 St./Pal. – 5,90 kg/m | 45 St./Pal. – 6,50 kg/m | 36 St./Pal. – 7,10 kg/m | | |
| 077 | 14 cm (für Wandstärke 42,5 cm) | 40 St./Pal. – 6,30 kg/m | 40 St./Pal. – 6,90 kg/m | 32 St./Pal. – 7,50 kg/m | | |
| 078 | 16 cm (für Wandstärke 49,0 cm) | 35 St./Pal. – 6,45 kg/m | 35 St./Pal. – 7,15 kg/m | 28 St./Pal. – 7,80 kg/m | | |

Beck-Haus Neoline-Dämmschalung

Die Vorteile der Neopor®-Dämmschalung mit rotem Putzhaftgrund auf einen Blick:

- Erfüllt nachweislich die DIN 4108 – Beiblatt 2:2006-03 (Bild 71 für monolithisches Mauerwerk) ¹⁾; $\psi \leq 0,06 \text{ W/(mK)}$
- Unschlagbare Verlegezeiten: Einfache und schnelle Verarbeitung dank Stufenfalz u.v.m (ca. 40 m/Std.)
- Stoßstellendämmung: Um bis zu 63 % verbesserte Schalldämmung als bei herkömmlicher Ausbildung mittels Deckenrandziegel mit Mineralwolle
- Mit Stufenfalz für fugenlose Elementverbindung (inkl. Kippsicherung mittels Kunststoff-Flügelschraube, lose im Beipack)
- Durch 1/3 Dämmschalung und 2/3 Auflagertiefe der Decke entspricht die DRS6 vollumfänglich dem Eurocode 6 ²⁾



| Artikel-Nr. | Elementdicke in cm | Elementhöhe 20 cm ³⁾ € / Stück | Elementhöhe 22 cm ³⁾ € / Stück | Elementhöhe 24 cm ³⁾ € / Stück | Frachtzone 1 € / Stück | Frachtzone 2 € / Stück |
|-------------|--------------------------------|---|---|---|---------------------------------|------------------------|
| 060 | 12 cm (für Wandstärke 36,5 cm) | 16,70 | 18,40 | 20,10 | Frachtpauschale 47,00 € | |
| 064 | 14 cm (für Wandstärke 42,5 cm) | 17,80 | 19,50 | 21,30 | bis 1.000 € Warenwert netto | |
| 065 | 16 cm (für Wandstärke 49,0 cm) | 18,90 | 20,70 | 22,40 | ab 1.000 € Lieferung frachtfrei | |
| Artikel-Nr. | Elementdicke in cm | Elementhöhe 20 cm Stück/Palette – Gewicht/m | Elementhöhe 22 cm Stück/Palette – Gewicht/m | Elementhöhe 24 cm Stück/Palette – Gewicht/m | | |
| 060 | 12 cm (für Wandstärke 36,5 cm) | 45 St./Pal. – 0,68 kg/m | 45 St./Pal. – 0,88 kg/m | 36 St./Pal. – 1,08 kg/m | | |
| 064 | 14 cm (für Wandstärke 42,5 cm) | 40 St./Pal. – 0,88 kg/m | 40 St./Pal. – 1,08 kg/m | 32 St./Pal. – 1,28 kg/m | | |
| 065 | 16 cm (für Wandstärke 49,0 cm) | 35 St./Pal. – 1,08 kg/m | 35 St./Pal. – 1,28 kg/m | 28 St./Pal. – 1,48 kg/m | | |

1) Die DIN 4108 Bbl. 2 - 2006-03 (Bild 71) fordert hier den Wert Ψ von $\leq 0,06 \text{ W/(mK)}$. Mit der Deckenrand-Dämmschalung erfüllen Sie diese Forderung beim Mauerwerk mit $\lambda 0,07$ und $0,09$.
 2) Der Eurocode 6 - DIN EN 1996 hat am 01.07.2016 die DIN 1053-1 abgelöst. Hinweise zur Ausführung von Mauerwerk nach DIN EN 1996 mit nationalem Anhang. Aus statischer und schalltechnischer Sicht ist eine möglichst große, die Anforderung aus dem Bereich Wärmebrücken gerade noch erfüllende Auflagertiefe der Decke auf der Außenwand sinnvoll. In der Regel bedeutet dies eine Auflagertiefe von $a = 2/3 \cdot t$.
 3) Sonderhöhen auf Anfrage.