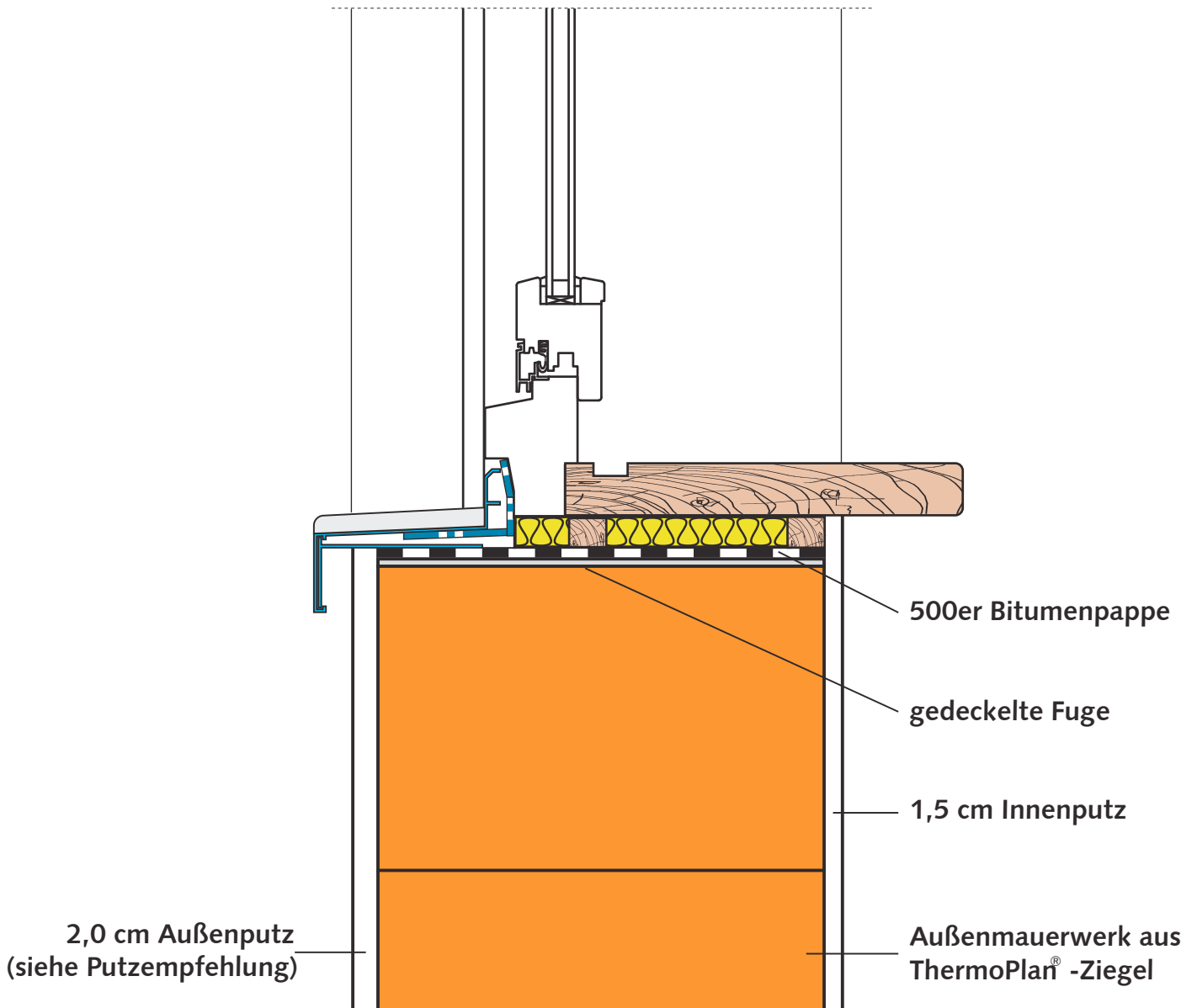


ThermoPlan® -Außenwand mit Fensterbrüstung



Fensterbrüstungen sind während der Bauzeit vor Durchnässung zu schützen. Um erhöhte Austrocknungszeiten oder sogar Frostschäden zu vermeiden, muss die Durchnässung durch Tagwasser mit geeigneten Maßnahmen verhindert werden.

Außerdem müssen entsprechend dem geltenden Stand der Technik Gebäude dicht ausgeführt werden. Es ist deshalb unbedingt erforderlich, dass der obere Wandabschluss auch von Fensterbrüstungen „abgedeckelt“ wird. Eine wirtschaftliche Lösung für den Mörtelabgleich bietet hierbei z.B. die Anwendung des VD-Systems.