

PRESSEINFORMATION

Die perfekte Sockelabdichtung

Die fachgerechte Abdichtung von Gebäuden ist eine wichtige Planungsaufgabe. Besonderes Augenmerk erfordert insbesondere der Übergang vom Keller zum Erdgeschoß. Das Ziegelwerk Bellenberg und die Roland Wolf GmbH stellen jetzt eine neue, praxisorientierte und wirtschaftliche Ausführungslösung vor.

Bellenberg, 17. Juni 2020 (prc) – Erdberührte Bauteile von Gebäuden müssen nach DIN 18533 dauerhaft vor Wassereinwirkung aus dem Erdreich geschützt werden. Hinzu kommt ein geeigneter Schutz vor Spritzwasser und Bodenfeuchte am Wandsockel gemäß der Richtlinie Fassadensockelputz / Außenanlage. Dies betrifft nicht nur die Bodenplatte bzw. Kelleraußenwand, sondern auch den Übergang zum Mauerwerk. Um das Sockeldetail mit monolithischem Ziegelmauerwerk sicher und wirtschaftlich erstellen zu können haben die Fa. Roland Wolf GmbH in Zusammenarbeit mit dem Ziegelwerk Bellenberg Wiest GmbH & Co.KG eine neue, praxisorientierte Ausführungslösung in Anlehnung an die DIN 18533 konzipiert.

Schalen und Abdichten in einem Arbeitsgang

Das neue System setzt bereits bei der Errichtung der Bodenplatte bzw. Kellerdecke an. Durch die werkseitige Kombination von Frischbetonverbund-Dichtungsbahn und XPS Wärmedämmung dienen die so genannten thepro DDS-Elemente nicht nur der Dämmung und Abdichtung, sondern auch dem Schalungersatz.

PRESSEINFORMATION

Sicherer Übergang zu monolithischem Mauerwerk

Die erste Ziegellage aus Bellenberger Planziegel wird auf einer Justierschicht aus Mauermörtel MG III (M 10) oder speziellen Anlegemörteln versetzt. In diese Justierschicht wird die notwendige Horizontalsperre eingebettet. Die Außenseite der Ziegel ist bündig zum thepro DDS-Element. Da die Anschlussflächen an Mauerwerk und thepro DDS eben und frei zugänglich sind, ist eine sichere Abdichtung des Sockels in Anlehnung an die DIN 18533 (Wassereinwirkungsklasse W4-E) 20 cm unter Geländeoberkante und 30 cm darüber mit mineralischen oder bituminösen Beschichtungen bzw. Flüssigkunststoffen problemlos möglich. Final erfolgt der übliche Putzaufbau unter Berücksichtigung der Richtlinie Fassadensockelputz / Außenanlage.

Die neuen thepro DDS-Elemente sind für Bodenplatten und Kellerdecken zwischen 150 und 300 mm geeignet und in den Dämmstoffstärken 80, 100, 120, 140, 160, 180 und 200 mm erhältlich.

Weitere Informationen unter www.sockeldetail.de.

PRESSEINFORMATION

Über das Ziegelwerk Bellenberg Wiest GmbH & Co. KG

Die Ziegelwerk Bellenberg Wiest GmbH & Co. KG steht am Standort Bellenberg seit vielen Jahrzehnten für Innovation und Kompetenz in der Ziegelherstellung. Mit zahlreichen Produktentwicklungen zählt das Unternehmen zu den treibenden Kräften der deutschen Ziegelindustrie. Haupteinsatzgebiete der Ziegel sind Ein- bis Mehrfamilienhäuser sowie Sozial- und Gewerbebauten in Massivbauweise.

Im Dreischichtbetrieb werden im bayerisch-schwäbischen Bellenberg Plan- und hochwärmedämmende Außenwandziegel mit herausragenden bauphysikalischen Eigenschaften hergestellt. Die wichtigsten Absatzregionen sind Bayerisch-Schwaben, der Großraum Ulm, der Alb-Donau-Kreis, Oberschwaben sowie die jeweils angrenzenden Gebiete.

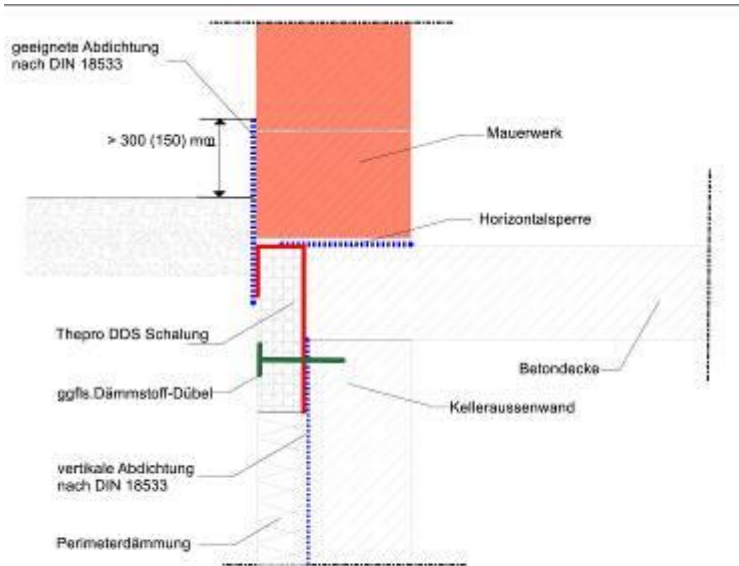
PRESSEINFORMATION



BU: Modellaufbau eines Sockeldetails mit monolithischem
Planziegelmauerwerk auf einem wärmegeämmten
Stahlbetonkeller in Anlehnung an die DIN 18533.

Bild: Ziegelwerk Bellenberg

PRESSEINFORMATION



BU: Beispiel für eine Sockelabdichtung nach DIN 18533 (W4-E)
bei Anschluss einer monolithischen Planziegelaußenwand auf
einem wärmegeämmten Stahlbetonkeller.

Bild: Ziegelwerk Bellenberg

PRESSEINFORMATION



BU: Eine neue, innovative Ausführungslösung zur sicheren Abdichtung des Sockelbereichs in Anlehnung an die DIN 18533 bei monolithischem Planziegelmauerwerk schafft Planungs- und Ausführungssicherheit und bietet zudem deutliche wirtschaftliche Vorteile. Bild: Ziegelwerk Bellenberg



BU: Das neue thepro DDS-Element ist Frischbetonverbund-Dichtungsbahn und XPS Wärmedämmung in einem. thepro DDS dient somit nicht nur der Dämmung und Abdichtung, sondern ersetzt auch die Abschalung.

Bild: Ziegelwerk Bellenberg

PRESSEINFORMATION



BU: Wandseitig wird zuerst eine Bitumendickbeschichtung (PMBC) oder ein mineralisches Abdichtungssystem (MDS) auf das thepro DDS-Element aufgebracht.

Bild: Ziegelwerk Bellenberg



BU: Anschließend wird das thepro DDS-Element auf die Perimeterdämmung aufgesetzt, mit der vertikalen Wandabdichtung verbunden und die Elementstöße mittels Dichtband abgedichtet.

Bild: Ziegelwerk Bellenberg

PRESSEINFORMATION



BU: Passend zu den 2400 mm langen DDS-Elementen sind werkseitig vorgefertigte, gleichschenklige Innen- und Außenecken mit einer Schenkellänge von 625 mm erhältlich. Die thepro DDS-Elemente gibt es in den Elementhöhen von 200 bis 600 mm sowie in allen handelsüblichen Dämmstoffstärken zwischen 80 und 200 mm.

Bild: Ziegelwerk Bellenberg



BU: Die Abschaltung der Kellerdecke ist nun fertiggestellt (ggf. Lagesicherung durch Dämmstoffdübel). Ein Ausschalen ist nicht mehr erforderlich. Bild: Ziegelwerk Bellenberg

PRESSEINFORMATION

Abdruck honorarfrei – Beleg erbeten

Ansprechpartner für die Redaktionen

PR Company GmbH

Anton-Sorg-Str. 1

D-86199 Augsburg

Tel +49 (0) 821/ 258 93 00

Fax +49 (0) 821/ 589 74 78

e-Mail: presse@prcompany.de